

.....

Weltnaturerbe Wattenmeer

Marketing- und Kommunikations-
Leitfaden für touristische Akteure

.....



Organisation
der Vereinten Nationen
für Bildung, Wissenschaft
und Kultur



Das Wattenmeer
Welterbe seit 2009



WATTENMEER
WELTNATURERBE

Start

Ziele und Aufbau des Leitfadens ... **3**

**Für wen ist dieser Leitfaden
von Nutzen?** **4**

Informationen zur Marke **5**

Markenbuch **7**

Merkblatt zur Marke **7**

Präsentationsfolien **7**

Werbematerialien **8**

Poster **9**

Faltblätter **10**

Anzeige **13**

Video **14**

Online-Werbebanner **15**

Ausstellung **16**

Informationssäule **17**

Flaggen **18**

Markeninhalte **19**

Textbausteine zur
Positionierung der Marke **21**

Wichtige Eckpunkte **22**

In Kürze **23**

Bilddatenbank **26**

Logonutzung **27**

Kommerzielle Nutzung /
Lizenzvertrag **29**

Nicht-kommerzielle Nutzung... **29**

Redaktioneller Kontext **29**

Logo „Mit Infos zum
Weltnaturerbe Wattenmeer“ **29**

Werbeartikel mit Logo **30**

Ziele und Aufbau des Leitfadens

Dieser Marketing- und Kommunikations-Leitfaden wurde mit dem Ziel erstellt, eine einheitliche Kommunikation des Weltnaturerbes Wattenmeer sicherzustellen. Er ist zudem ein praktischer „Werkzeugkasten“ für alle interessierten Akteure, gefüllt mit einer Reihe von Marketing- und Kommunikationshilfsmitteln zum Weltnaturerbe Wattenmeer. Wir zeigen Ihnen, wie Sie die verfügbaren Produkte für die Umsetzung Ihrer Vertriebs- und Marketingziele nutzen können.



Der Leitfaden wurde entwickelt, um die Nutzer der Marke Weltnaturerbe Wattenmeer in ihren Aktivitäten zu unterstützen, um das Bewusstsein für unsere gemeinsame Welterbestätte zu schärfen und um sicherzustellen, dass Akteure im gesamten Welterbegebiet mit einer Stimme und in gleicher Qualität kommunizieren.

Der Leitfaden wurde mit engem Bezug zur Strategie “Nachhaltiger Tourismus in der Destination Weltnaturerbe Wattenmeer” erstellt und soll zu deren Zielsetzung beitragen. Die Tourismusstrategie basiert auf der Vision, dass Naturschutz und nachhaltiger Tourismus in der gesamten Destination Hand in Hand gehen.

Wir möchten den Tourismussektor bei der Umsetzung einer einheitlichen Kommunikation und Vermarktung des Weltnaturerbes fördern und unterstützen. Dafür stellen wir eine breite Palette von Marketing-Ressourcen und -Hilfsmitteln bereit. Dieser Leitfaden enthält beispielsweise eine fertige PowerPoint-Präsentation zur Marke Weltnaturerbe Wattenmeer sowie Textbausteine, Fotos und Online-Werbebanner, die touristische Akteure in die eigenen Print- oder Onlinemedien übernehmen können.

Die Informationen können speziell auf das Kommunikationsbedürfnis eines Betriebes zum Thema Weltnaturerbe Wattenmeer zugeschnitten werden und garantieren eine kompetente Verbreitung unserer gemeinsamen Marke. Die Inhalte dieses Leitfadens werden regelmäßig aktualisiert und veröffentlicht unter:

www.weltnaturerbe-wattenmeer.de

Für wen ist dieser Leitfaden von Nutzen?

Die Materialien in diesem Leitfaden werden als **unterstützendes, praktisches** Handwerkszeug für alle interessierten Akteure zur Verfügung gestellt, deren Angebote und Produkte das Wattenmeer Weltnaturerbe **thematisieren**.

Die enthaltenen Werkzeuge richten sich in erster Linie an Betriebe mit Kundenkontakt, Reiseveranstalter, Anbieter von Naturerlebnisführungen und sonstige Dienstleister. Im Rahmen dieses Leitfadens möchten wir Ihnen das vorhandene Wattenmeer Weltnaturerbe Marketing vorstellen und aufzeigen, wie Sie im Interesse der Umsetzung Ihrer eigenen Marketing-Maßnahmen den größtmöglichen Nutzen aus den vorhandenen Ressourcen und Leistungen ziehen können.

Darüber hinaus werden Kontaktstellen für weitere kompetente Hilfe und Beratung genannt.

Ziel ist, dass die touristischen Akteure der Wattenmeerregion sich mit Ihrem Weltnaturerbe Wattenmeer identifizieren und dadurch ihre eigene Kommunikation aufwerten. Wichtig ist jedoch immer ein enger inhaltlicher Bezug der Angebote zum Weltnaturerbe Wattenmeer.

Wir freuen uns, wenn die einzelnen Elemente dieses Werkzeugkastens in der Praxis Anwendung finden, sei es als einzelner Baustein oder als Gesamtpaket.



Lassen Sie uns gemeinsam unser Weltnaturerbe Wattenmeer zeitgemäß präsentieren. In unserer täglichen Arbeit. In Wort und Bild. Nach der Definition des Markenbildes steht nun die praktische Umsetzung an. Das geht nicht von heute auf morgen, sondern ist ein längerer Weg, auf dem wir Sie unterstützen und begleiten werden. Der Leitfaden wird hierfür kontinuierlich weiterentwickelt. Dafür brauchen wir auch Ihre Anregungen und Hilfe:

Schreiben Sie uns, wir freuen uns auf Ihre Vorschläge. Vielen Dank für Ihre Unterstützung.

info@waddensea-worldheritage.com

An aerial photograph of a coastal landscape featuring a large, winding river or estuary system with numerous sandbars and islands. The water is a deep blue, while the land is a mix of brown and green. In the distance, a small town or village is visible on a peninsula. A large, semi-transparent white circle is centered over the image, containing text and decorative dots.

.....

*Informationen
über die Marke*

.....

EINE Marke für das gesamte Weltnaturerbe

Dieser Leitfaden soll Ihnen dabei helfen zu verinnerlichen, wer wir sind und was wir tun. Unser Markenleitbild beschreibt, wofür wir stehen, die Ziele und Werte des Weltnaturerbes Wattenmeer. Es spiegelt eine große Idee wieder und lässt sich in wenigen Worten zusammenfassen:

Ein Wattenmeer. Eine gemeinsame, globale Verantwortung.

- Außergewöhnliche Artenvielfalt.
- Von einer einzigartigen natürlichen Dynamik geprägte Landschaft.
- Ein unvergessliches (Natur-) Erlebnis für alle.

Die Stärke der Marke Weltnaturerbe Wattenmeer liegt darin, dass sie als einzige Marke länderübergreifend das ganze Wattenmeer kommuniziert. Durch die Positionierung dieser gemeinsamen Marke Weltnaturerbe Wattenmeer wird es uns gelingen, uns weltweit zu profilieren. Wir zeigen gemeinsam, wofür wir stehen und wofür wir arbeiten – und steigern damit unsere Sichtbarkeit als Gesamtheit, was wiederum die Zusammenarbeit fördert und einen größeren Anreiz für Investitionen schafft. Dem Besucher vermittelt die Marke Weltnaturerbe Wattenmeer ein einzigartiges Naturerlebnis und dessen globalen Wert.



Ein Ziel der Marke Weltnaturerbe Wattenmeer ist es, die Bekanntheit der gesamten Wattenmeerregion zu steigern – unabhängig von Staat oder Region. Eine gemeinsame Marke gibt uns die Möglichkeit zu bestimmen, wo wir stehen und wie wir die Zukunft gestalten wollen.

Nutzen Sie die Stärke der Marke Weltnaturerbe Wattenmeer, um Ihr Geschäft anzukurbeln. Vermitteln Sie das hochwertige Image des Wattenmeeres und bewerben Sie Ihre touristischen Angebote als besondere Erlebnisse im einzigartigen Weltnaturerbe Wattenmeer.

Die hier angebotenen Dokumente informieren Sie über die Werte und die Mission der Marke, wie diese mittels verschiedener Weltnaturerbe-Materialien vermittelt werden können und wie Sie den Markenkern des Weltnaturerbes Wattenmeer für sich nutzen können.

~~~~~  
*Das Wattenmeer ist einzigartig,  
deswegen liegt es in unserer  
Verantwortung, es für alle  
Menschen zu bewahren und  
erlebbar zu machen.*

## Markenbuch

➔ [DOWNLOAD](#)



## Die Marke in Kürze

➔ [DOWNLOAD](#)



## PowerPoint Präsentation

Eine Einführung in die Marke  
Weltnaturerbe Wattenmeer

➔ [DOWNLOAD](#)





.....

Werbematerialien

.....



# Möchten Sie Ihre Printprodukte aufwerten, Ihre Webseite verbessern und Mailings anschaulicher gestalten?

Hier finden Sie wichtige Materialien, die Ihnen helfen, das Weltnaturerbe Wattenmeer als Destination zu bewerben und zu verkaufen. Über die angegebenen Links können Sie alle Materialien downloaden oder bestellen:

## Poster

*Unser Weltnaturerbe Wattenmeer*

- ➔ DEUTSCH **QUERFORMAT**
- ➔ DEUTSCH **HOCHFORMAT**

- ➔ ENGLISCH **QUERFORMAT**
- ➔ ENGLISCH **HOCHFORMAT**

- ➔ NIEDERLÄNDISCH **QUERFORMAT**
- ➔ NIEDERLÄNDISCH **HOCHFORMAT**

- ➔ DÄNISCH **LANDSCAPE**
- ➔ DÄNISCH **HOCHFORMAT**



## Poster

*5 Jahre Weltnaturerbe  
Wattenmeer*

- ➔ DEUTSCH **A2 HOCHFORMAT**
- ➔ DEUTSCH **A3 HOCHFORMAT**

- ➔ NIEDERLÄNDISCH **A2 HOCHFORMAT**
- ➔ NIEDERLÄNDISCH **A3 HOCHFORMAT**

- ➔ **BESTELLFORMULAR**





## Poster

Landsat 7 ETM Satellitenposter

Vollfarbe Euroskala

LuxoMagic 150g/m<sup>2</sup>

59.4 x 64.5cm

[→ DOWNLOAD](#)

## Faltblatt

12 Seiten

59.4 x 21cm (offen)

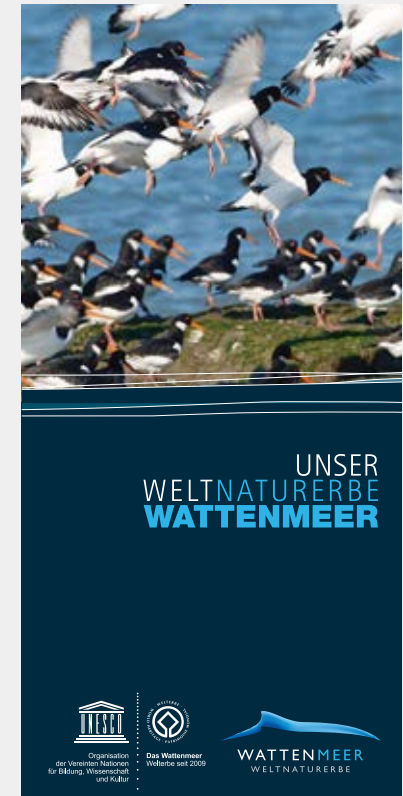
9.9 x 21cm (geschlossen)

[→ DEUSCH](#)

[→ NIEDERLÄNDISCH](#)

[→ ENGLISCH](#)

[→ DÄNISCH](#)





## Faltblatt

„Unser Weltnaturerbe  
Wattenmeer lokal erleben“

10 Seiten

49.5 x 20cm (offen)

9.9 x 20cm (geschlossen)

Konkrete Informationen über das Weltnaturerbe  
Wattenmeer in einzelnen Regionen: Naturerlebnistipps,  
Nationalpark-Infoeinrichtungen, Exkursionen, Führungen,  
Schiffstouren und touristische Ansprechpartner vor Ort.

### SCHLESWIG-HOLSTEIN



➔ [DOWNLOAD](#)



➔ [DOWNLOAD](#)



➔ [DOWNLOAD](#)



➔ [DOWNLOAD](#)



➔ [DOWNLOAD](#)

## Faltblatt

„Unser Weltnaturerbe  
Wattenmeer lokal erleben“

10 Seiten  
49.5 x 20cm (offen)  
9.9 x 20cm (geschlossen)

Konkrete Informationen über das Weltnaturerbe  
Wattenmeer in einzelnen Regionen: Naturerlebnistipps,  
Nationalpark-Infoeinrichtungen, Exkursionen, Führungen,  
Schiffstouren und touristische Ansprechpartner vor Ort.

SCHLESWIG-HOLSTEIN

HAMBURG



➔ DOWNLOAD



➔ DOWNLOAD



➔ DOWNLOAD



➔ DOWNLOAD



➔ DOWNLOAD

Auch im dänischen und niederländischen Teil des  
Wattenmeeres gibt es lokale Weltnaturerbe-Faltblätter.



# Anzeige für Print-Medien

Unser Weltnaturerbe Wattenmeer

→ DEUTSCH  
**GANZE SEITE**  
210 x 297mm

→ DEUTSCH  
**HALBE SEITE**  
210 x 148.5mm

→ DEUTSCH  
**VIERTEL SEITE**  
105 x 148.5mm

→ ENGLISCH  
**GANZE SEITE**  
210 x 297mm

→ ENGLISCH  
**HALBE SEITE**  
210 x 148.5mm

→ ENGLISCH  
**VIERTEL SEITE**  
105 x 148.5mm

→ NIEDERLÄNDISCH  
**GANZE SEITE**  
210 x 297mm

→ NIEDERLÄNDISCH  
**HALBE SEITE**  
210 x 148.5mm

→ NIEDERLÄNDISCH  
**VIERTEL SEITE**  
105 x 148.5mm

→ DÄNISCH  
**GANZE SEITE**  
210 x 297mm

→ DÄNISCH  
**HALBE SEITE**  
210 x 148.5mm

→ DÄNISCH  
**VIERTEL SEITE**  
105 x 148.5mm



210 x 297mm



210 x 148.5mm



105 x 148.5mm

## Video

*Willkommen im Weltnaturerbe  
Wattenmeer*  
2:56 Minuten

➔ DEUTSCH

➔ NIEDERLÄNDISCH

➔ ENGLISCH



In diesem Kurzfilm wird das Weltnaturerbe Wattenmeer vorgestellt  
**Klicken Sie auf Abspielen**



## Online-Werbebanner

Digital, animiert, zum Platzieren auf Ihrer Webseite

→ DEUTSCH **300 x 250**

→ DEUTSCH **243 x 60**

→ DEUTSCH **728 x 90**

→ NIEDERLÄNDISCH **300 x 250**

→ NIEDERLÄNDISCH **243 x 60**

→ NIEDERLÄNDISCH **728 x 90**

→ ENGLISCH **300 x 250**

→ ENGLISCH **243 x 60**

→ ENGLISCH **728 x 90**

→ DÄNISCH **300 x 250**

→ DÄNISCH **243 x 60**

→ DÄNISCH **728 x 90**

300 x 250



243 x 60



728 x 90



## Ausstellungswände: Willkommen im Weltnaturerbe Wattenmeer

Die mobilen Ausstellungselemente  
können kostenlos beim CWSS  
oder bei den lokalen Kontaktstellen  
ausgeliehen werden.

8 flexible Stellwände  
Maße je Wand: 75 x 225cm  
Maße der aufgebauten  
Ausstellung: 600 x 225cm

1 Theke  
Maße der Theke: 75 x 75cm

➔ **BESTELLFORMULAR**



# Informationssäule

Aluminium

Erhältlich in verschiedenen Versionen:

- angepasst an das jeweilige Land/Region,
- für den Innen- oder Außengebrauch.
- Interaktiver Bereich mit Kinderspielen.  
Es sind verschiedene Spiele erhältlich.

Maße: 225 x 80 x 80cm

➔ **BESTELLFORMULAR**





# Flaggen

Digitaldruck

Vollfarbe (FC) auf weißem Hintergrund

Hochglanz Digital

115g/m<sup>2</sup> Polyester, 95% Druckverfahren

Waschbar und wasserabweisend

Befestigung durch Clips an allen Ecken

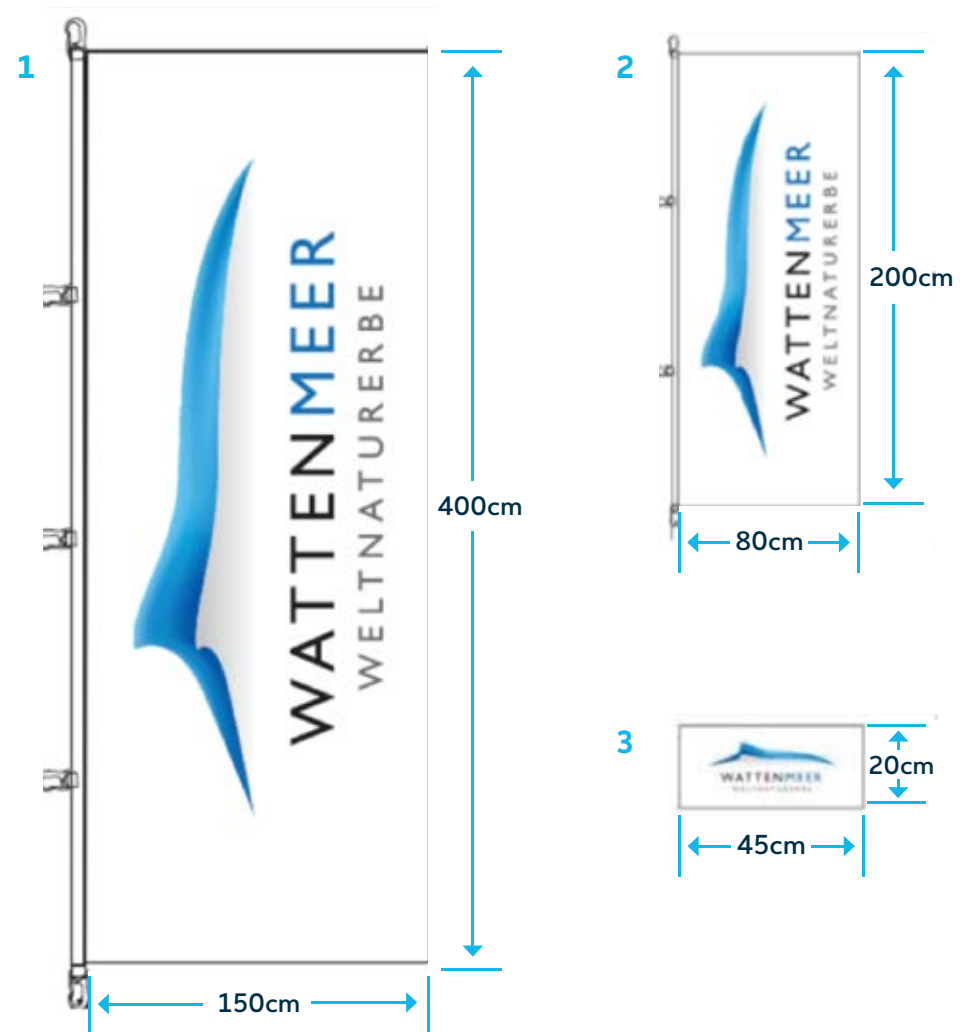
Größen:

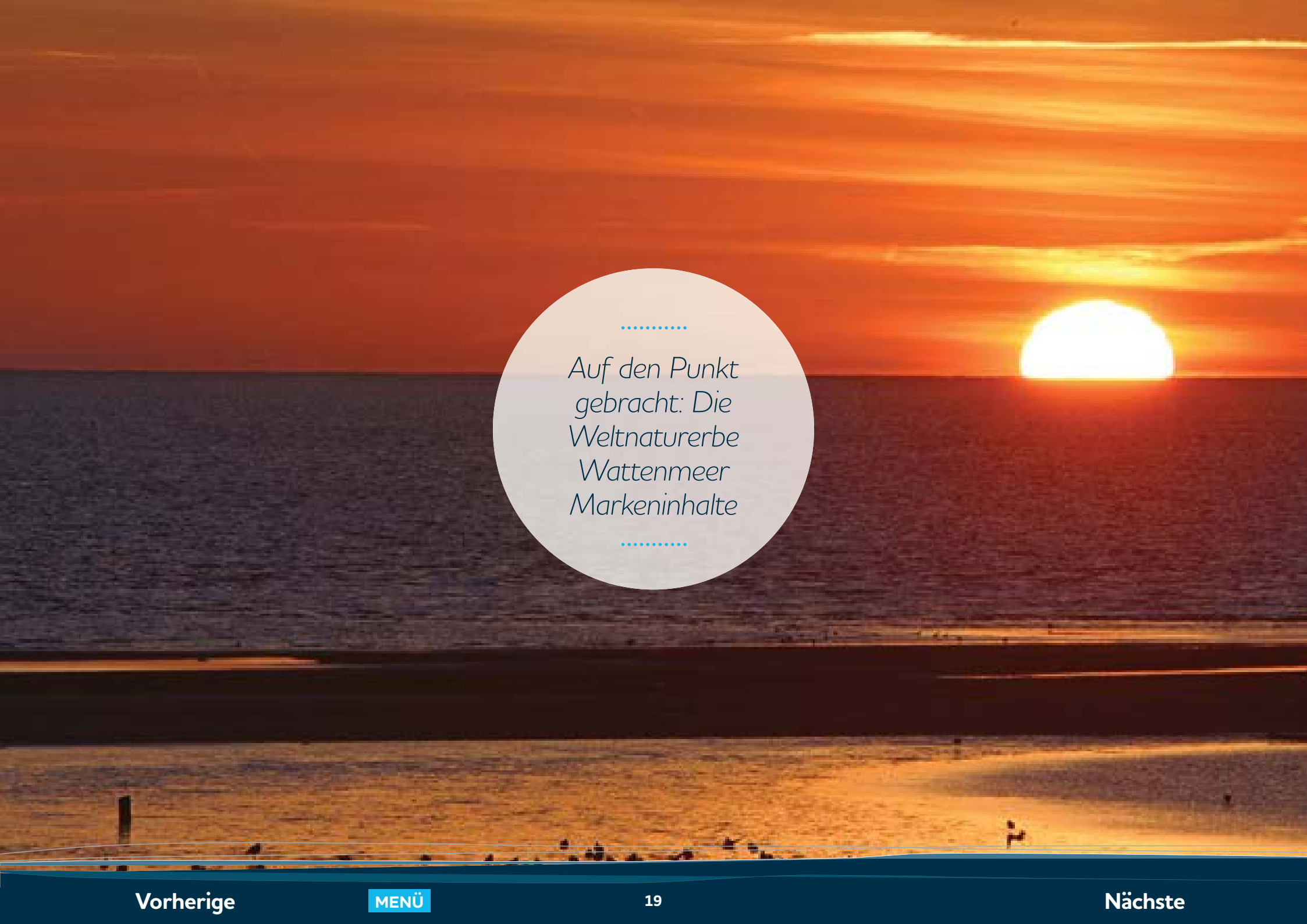
**1) 150 x 400cm**

**2) 80 x 200cm**

**3) 45 x 20cm**

➔ **BESTELLFORMULAR**



A full-page background image of a sunset over a body of water. The sun is a bright, glowing orb on the right side of the horizon, casting a warm orange and yellow light across the sky and reflecting on the water. The water is dark blue-grey. In the foreground, there's a sandy beach with some small, dark objects. A large, semi-transparent white circle is centered on the page, containing text. Above and below the text are horizontal dotted lines.

.....

*Auf den Punkt  
gebracht: Die  
Weltnaturerbe  
Wattenmeer  
Markeninhalte*

.....

Broschüren, Flyer, Webseiten und Kataloge verwenden stets Texte, um das Weltnaturerbe Wattenmeer und die Urlaubserfahrungen in der Destination zu beschreiben.

Ganz gleich, ob Sie informieren oder verkaufen, oftmals benötigen Sie einen Rahmen- oder Einleitungstext, um Ihre spezielle Botschaft zu vermitteln und in einem größeren Kontext einzubetten.

.....

## *Ein Wattenmeer, Eine gemeinsame globale Verantwortung.*

Außergewöhnliche Artenvielfalt.

Von einer einzigartigen  
natürlichen Dynamik geprägten  
Landschaft.

Unvergessliches (Natur-)Erlebnis  
für alle.

.....



## Textbausteine zur Positionierung der Marke

Benötigen Sie einen kurzen Text, um das Weltnaturerbe Wattenmeer auf Ihrer Webseite oder in Ihren Marketingmaterialien vorzustellen?

Hier finden Sie Textbausteine für die Darstellung des Weltnaturerbes Wattenmeer in Ihrer eigenen Kommunikation. Die Texte erläutern, unterschiedlich detailliert, die Markenbotschaft und den außergewöhnlichen universellen Wert des Weltnaturerbes Wattenmeer.

➔ KURZER TEXT (150 Wörter)

➔ MITTELLANGER TEXT (300 Wörter)

➔ LANGER TEXT (500 Wörter)

### Ein Wattenmeer – Eine gemeinsame, globale Verantwortung

Das Wattenmeer bildet das größte zusammenhängende Sand- und Schlickwattsystem der Welt, in dem dynamische Prozesse in einem weitgehend ungestörten Naturzustand ablaufen können. Es erstreckt sich über 500 km entlang der Küstenlinie dreier Länder: den Niederlanden, Deutschland und Dänemark.

2009 wurde das Wattenmeer aufgrund seiner global herausragenden geologischen und ökologischen Bedeutung in die UNESCO-Welterbeliste aufgenommen. Nirgendwo auf der Welt hat sich unter dem Einfluss der Gezeiten eine vielfältigere Landschaft entwickelt, die sich noch heute ständig verändert.

Es beherbergt über 10.000 Pflanzen- und Tierarten, die sich an die wechselhaften Lebensumstände angepasst haben. Millionen von Zugvögel sind auf das Wattenmeer als Zwischenstopp und Rastgebiet angewiesen. Das Wattenmeer ist daher unverzichtbar für den Erhalt der weltweiten Artenvielfalt.

Um den Schutz des Wattenmeers zu sichern, arbeiten die Niederlande, Deutschland und Dänemark seit über 30 Jahren zusammen und übernehmen gemeinsam die Verantwortung dafür, dass dieses einzigartige Ökosystem zum Wohle jetziger und zukünftiger Generationen erhalten wird.

### Positionierung der Marke Weltnaturerbe Wattenmeer

Kurzer Text (150 Wörter)



## Wichtige Eckpunkte

- 2009 wurde das Wattenmeer in die UNESCO-Welterbeliste aufgenommen
- Das Wattenmeer bildet die weltweit größte zusammenhängende Fläche von Schlick- und Sandwatt mit dynamischen Prozessen, die in einem weitgehend ungestörten Naturzustand ablaufen.
- Seit 10.000 Jahren entwickelt sich eine vielfältige Landschaft unter dem ständigen Einfluss von Gezeiten und Wind.
- Das Wattenmeer erstreckt sich über 500 km entlang der Nordseeküste der Niederlande, Deutschlands und Dänemarks mit einer Fläche von fast 11.500 km<sup>2</sup>.
- Es beherbergt über 10.000 Pflanzen- und Tierarten.
- Das Wattenmeer ist über seine Grenzen hinaus von globaler Bedeutung als wertvolles Rast- und Nahrungsgebiet für 10 -12 Millionen Zugvögel jährlich.
- Es ist unverzichtbar für den Erhalt der globalen Artenvielfalt.
- Das Wattenmeer steht in allen drei Staaten schon seit mehr als einer Generation unter Schutz, als Nationalparke und Naturschutzgebiete.
- Die Niederlande, Deutschland und Dänemark arbeiten seit über 30 Jahren im Schutz und Management des Wattenmeeres zusammen und übernehmen gemeinsam die Verantwortung für dieses einzigartige Ökosystem.

## In Kürze

.....  
2.000g  
per m<sup>2</sup>

Die Biomasse auf einer Miesmuschelbank kann bis zu 2.000 g/m<sup>2</sup> betragen, während sie auf einer Wattfläche ca. 65 g/m<sup>2</sup> beträgt. Sie bilden die Nahrungsgrundlage für viele Vögel und Fische.

.....

.....  
26.000  
Seehunde

Im Sommer 2014 wurden auf den Sandbänken im Wattenmeer 26.000 Seehunde gezählt. Das ist die höchste Zahl, die seit Beginn der Zählungen 1975 beobachtet wurde. Die Gesamtpopulation beträgt nach Schätzungen ca. 40.000 Tiere.

.....

.....  
43  
Menschen

Die Insel Neuwerk im Nationalpark Hamburgisches Wattenmeer ist mit ihren 43 Einwohnern das einzige bewohnte Gebiet im gesamten Weltnaturerbe.

.....  
2 neue  
Inseln

Die Kachelotplate (170 ha) nahe der niedersächsischen Inseln Memmert und Juist sowie der Nordoogsand (14 ha) in Schleswig-Holstein sind neu entstandene Inseln im Wattenmeer. Beide Inseln waren ursprünglich Sandbänke, die bei Hochwasser nicht mehr überflutet wurden, so dass sich eine Vegetation entwickeln konnte. In anderen Bereichen des Wattenmeeres sind dagegen Sandbänke auch wieder verschwunden, was die hohe natürliche Dynamik dieses Lebensraumes veranschaulicht.

.....

.....  
14.700  
km<sup>2</sup>

Das Wattenmeer bildet die weltweit größte zusammenhängende Fläche von Schlick- und Sandwatt mit dynamischen Prozessen, die in einem weitgehend ungestörten Naturzustand ablaufen. Von den 14.700 km<sup>2</sup> Gesamtfläche sind über 11.000 km<sup>2</sup> Nationalparke und Naturschutzgebiete, die das Weltnaturerbe bilden.



## In Kürze

.....  
10  
Millionen

Zehn Millionen Touristen besuchen jährlich die Destination Weltnaturerbe Wattenmeer mit bis zu 50 Millionen Übernachtungen. Dazu kommen 30-40 Millionen Tagesgäste.

.....  
50  
Zentren

Rund 50 Infozentren stehen entlang der Wattenmeerküste in Dänemark, Deutschland und den Niederlanden. Sie bieten breit gefächerte Bildungsangebote und Naturerlebnisführungen für alle Altersgruppen an.

.....  
8,000  
Jahre

Das Wattenmeer entwickelt sich erst seit 8.000 Jahren. Es entstand nach dem Ende der letzten Eiszeit und ist damit in erdgeschichtlicher Hinsicht ein noch sehr junges Ökosystem.

.....  
2,300  
Arten

Salzwiesen weisen einen unglaublichen Reichtum an Pflanzen- und Tierarten auf. Insbesondere Insekten und Spinnen haben sich hochgradig auf die Pflanzen der Salzwiesen spezialisiert.

.....  
3,7  
Millionen

Rund 3,7 Millionen Menschen leben auf dem Festland entlang des Weltnaturerbes; weitere 75.000 Menschen leben auf den Wattenmeer-Inseln.

## In Kürze

.....  
140  
Arten

Viele Fischarten, die man im Wattenmeer antrifft, sind Nordsee-Arten, die es auf ihren Wanderungen vom Meer in die Flüsse durchqueren oder als Kinderstube für ihren Nachwuchs nutzen. Ungefähr 20 Fischarten halten sich dauerhaft im Wattenmeer auf und verlassen es nur in außergewöhnlich kalten Wintern.

.....  
6  
Millionen

Das Wattenmeer ist weltweit eines der wichtigsten Rast- und Nahrungsgebiete für Zugvögel. Bis zu sechs Millionen Vögel können sich zeitgleich im Wattenmeer aufhalten. Insgesamt legen jedes Jahr 10 – 12 Millionen Vögel auf ihrem Zugweg im Herbst und Frühjahr einen Stopp im Wattenmeer ein.

.....  
10,000  
Arten

Verglichen mit anderen Küstengebieten besitzt das Wattenmeer eine hohe Artenvielfalt – mehr als 10.000 verschiedene Tier- und Pflanzenarten leben hier. Für Zugvögel sind der Nahrungsreichtum und die ungestörten Rastplätze eine essentielle Lebensgrundlage. Das Wattenmeer ist damit unverzichtbar für den Erhalt der weltweiten Artenvielfalt.

.....  
469,000  
Paare

31 Brutvogelarten, die als Indikator für günstige Nahrungsverhältnisse und natürlichen Bruterfolg gelten, werden regelmäßig gezählt. 2001 ergab die Zählung eine Gesamtzahl von 469.000 Brutpaaren. Bei sechs Arten brüten mehr als 25% der nordwesteuropäischen Population im Wattenmeer.

---

## Bilddatenbank

Hier finden Sie Bildmaterial zur kostenlosen Verwendung. Sie dürfen ausschließlich für redaktionelle Veröffentlichungen im Zusammenhang mit dem Weltnaturerbe Wattenmeer und der Berichterstattung über dieses verwendet werden.

Jede anderweitig private oder gewerbliche Nutzung, unabhängig vom eingesetzten Medium, bedarf der ausdrücklichen, schriftlichen Genehmigung des CWSS. Veränderungen des Bildmaterials durch Photo-Composing, Montage oder durch elektronische Hilfsmittel sind nicht gestattet.

Mit der Verwendung dieses Bildmaterials akzeptieren Sie unsere Nutzungsbedingungen.

---

KLICKEN SIE AUF DAS GEWÜNSCHTE BILD  
UM DEN DOWNLOAD ZU STARTEN.

---







.....

Logonutzung

.....

# Logonutzung

Das Logo des Weltnaturerbes Wattenmeer ist eine eingetragene Marke und wurde entwickelt, um das Weltnaturerbe einheitlich und als ein grenzüberschreitendes Ökosystem zu kommunizieren. Das Logo darf für nicht-kommerzielle Zwecke genutzt werden, die der Informationsverbreitung dienen oder als Sensibilisierungsmaßnahme gelten und die nicht unmittelbar mit kommerziellen Produkten in Verbindung stehen (z.B. im Zusammenhang mit allgemeinen Informationen über das Weltnaturerbe). Für eine kommerzielle Nutzung muss zuvor ein Lizenzvertrag vereinbart werden.

Die korrekte und einheitliche Handhabung des Logos ist äußerst wichtig. Das Logo-Design darf keinesfalls verändert werden. Es dürfen keine anderen Farben in der Darstellung verwendet werden; die Logoelemente dürfen nicht anders angeordnet werden; das Logo darf nicht verzerrt oder verfälscht werden. Jegliche Nutzung und Darstellung des Logos (sowohl kommerziell als auch nicht-kommerziell) muss vor Veröffentlichung dem Gemeinsamen Wattenmeersekretariat (Common Wadden Sea Secretariat - CWSS) vorgelegt und dafür eine Erlaubnis ausgestellt werden. Ein Muster des Produkts und/oder der Publikation, für die das Logo verwendet wird, muss vor Markteinführung oder Veröffentlichung dem CWSS kostenfrei zur Verfügung gestellt werden. Dies gilt auch für die Verwendung des Logos „Mit Infos zum ...Weltnaturerbe Wattenmeer“ (wie auf der nächsten Seite beschrieben).



Sollten Sie Interesse haben, das Logo für kommerzielle oder nicht-kommerzielle/redaktionelle Zwecke zu nutzen, kontaktieren Sie bitte das CWSS:

Common Wadden Sea Secretariat  
Virchowstraße 1  
D – 26382 Wilhelmshaven

Telefon: + 49 (0) 4421 9108 0  
[info@waddensea-secretariat.org](mailto:info@waddensea-secretariat.org)

.....  
➔ LOGO-RICHTLINIEN  
.....

.....  
➔ ANTRAGSFÖRMULAR  
.....



## Kommerzielle Nutzung / Lizenzvertrag

Die Verwendung des Logos zu kommerziellen Zwecken erfordert vorab das Abschließen eines Lizenzvertrags und die Zahlung einer Lizenzgebühr. Sollten Sie das Logo verwenden wollen, um damit Ihre Produkte oder Dienstleistungsangebote zu bewerben, kontaktieren Sie bitte das CWSS für weitere Informationen und Nutzungsbedingungen.

## Nicht-kommerzielle Nutzung

### Redaktioneller Kontext

Für die nicht-kommerzielle Nutzung gilt: Das Logo darf nur in einem redaktionellen Kontext mit dem Weltnaturerbe Wattenmeer verwendet werden (z.B. innerhalb eines Artikels, eines Kalenders, innerhalb von Fotoserien), um somit die Verbreitung von Informationen über das Weltnaturerbe Wattenmeer zu unterstützen.

Typische Anwendungsbeispiele:

- in einem Magazin- oder Zeitungsartikel über das Weltnaturerbe Wattenmeer
- in einem Text oder Buchkapitel über das Weltnaturerbe Wattenmeer (jedoch nicht für die Bewerbung des Texts oder des Buchs)
- auf einem Blog oder einer Webseite, die über das Weltnaturerbe Wattenmeer berichtet
- in einem nicht-kommerziellen Vortrag über das Weltnaturerbe Wattenmeer

Die folgenden Mindestanforderungen müssen erfüllt sein, damit das Logo in einer Publikation verwendet werden darf:

- **KONTEXT:** Informationen über das gesamte, grenzüberschreitende Weltnaturerbe Wattenmeer und seine Werte müssen vermittelt werden.
- **REFERENZ:** Hinweis (und Verlinkung) auf die offizielle Webseite [www.wattenmeer-weltnaturerbe.de](http://www.wattenmeer-weltnaturerbe.de)
- **NICHT-KOMMERZIELL:** Die Nutzung steht nicht im Zusammenhang mit bestimmten kommerziellen

Produkten/Angeboten/Unternehmen und wird ausschließlich im Rahmen der Öffentlichkeitsarbeit (PR) und allgemeinen Kommunikationsmaßnahmen der Imagewerbung verwendet. Für die nicht-kommerzielle Nutzung des Logos zu Informationszwecken wird grundsätzlich keine Lizenzgebühr erhoben.



### Logo „Mit Infos zum ... Weltnaturerbe Wattenmeer“

Das Logo „Mit Infos zum... Weltnaturerbe Wattenmeer“ darf auf sämtlichen Printmedien nicht-kommerzieller Art verwendet werden.

Tourismusorganisationen, Hotels, Reiseführern, Nationalparks, Touristinformationen etc. soll damit die Erwähnung des Weltnaturerbes Wattenmeer in sämtlichen Publikationen erleichtert werden. Das Logo kann auf der Titelseite der Printmedien platziert werden, so dass dem Leser verständlich wird, dass das Produkt nicht vom CWSS hergestellt wurde, aber dass das CWSS die Veröffentlichung der Inhalte zum Weltnaturerbe Wattenmeer genehmigt hat.





.....

*Werbeartikel  
mit Logo*

.....

## Werbeartikel mit Logo

LogoNutzen Sie das große Potential, das hochwertige Werbeartikel bieten: Es ist nun erstmals möglich, Give-Aways und Werbeartikel zum Thema Weltnaturerbe zu erwerben und weiterzugeben bzw. weiterzuverkaufen..

Diese Produkte, vermitteln die Stärke der Marke Wattenmeer Weltnaturerbe, sie inspirieren und fördern ein wahres Gefühl von Zugehörigkeit. Sie eignen sich außerdem als schöne Geschenke. Mit jedem verkauften oder verschenkten Artikel unterstützen Sie dazu noch die Naturschutzarbeit im Weltnaturerbe Wattenmeer.

### Notizbuch

Gebunden

240 Seiten

A5 (148 x 210mm)

➔ [BESTELLFORMULAR](#)



## Postkarten

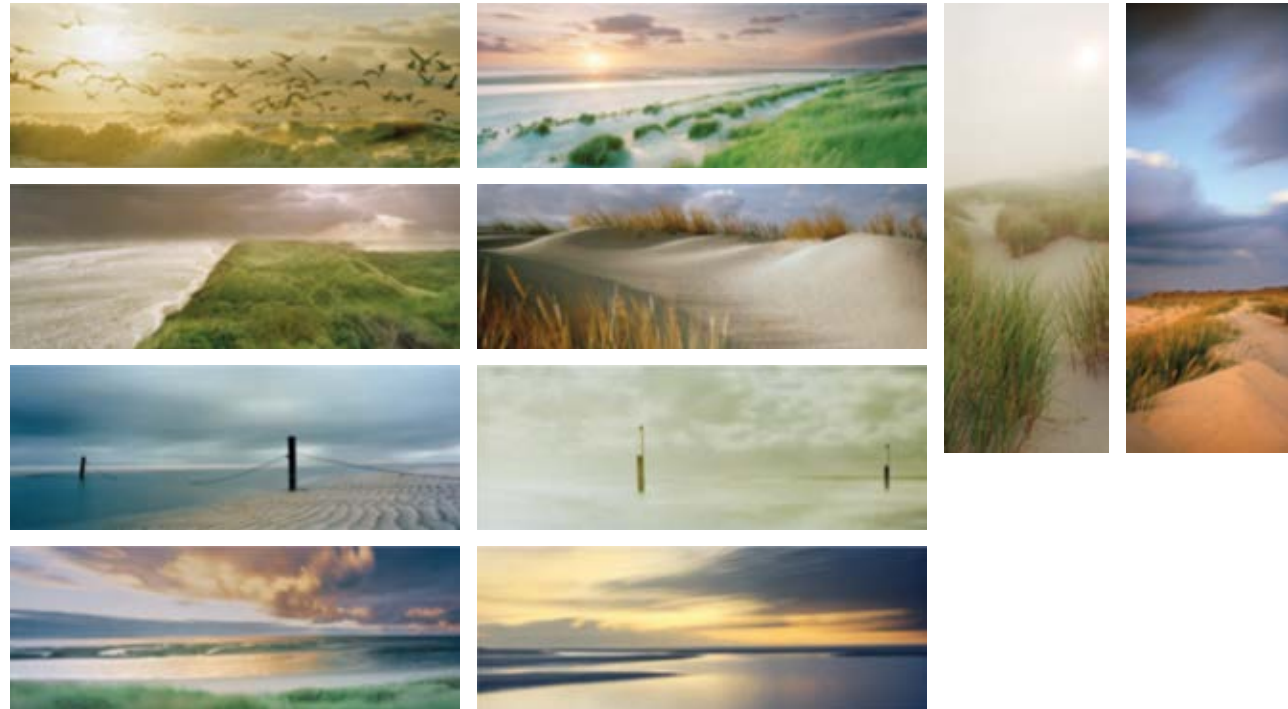
Set bestehend aus 10 Motiven

Auf der Rückseite: Logo

Weltnaturerbe Wattenmeer

235 x 100 mm

➔ [BESTELLFORMULAR](#)





## 3D-Postkarte

Veranschaulicht die Gezeiten (Wackel-Animation)

Rückseite: Weltnaturerbe Wattenmeer – Logo  
210x148 mm

→ [BESTELLFORMULAR](#)



## Aufkleber

Weltnaturerbe Wattenmeer-  
Logo auf blauem Hintergrund  
100 x 50 mm oval

→ [BESTELLFORMULAR](#)



## Ansteck-Pin

Material: Stahl. Farbe: Silber

Weltnaturerbe Wattenmeer-  
Logo auf weißem oder dunklem  
Hintergrund

Dicke: 0,8mm

Befestigung: Butterfly-Verschluss

→ [BESTELLFORMULAR](#)



## Tasse

Material: Porzellan

Weltnaturerbe Wattenmeer-  
Logo auf weißem Hintergrund

300ml

Höhe: 95mm

→ [BESTELLFORMULAR](#)



.....

Nehmen Sie  
Kontakt mit  
uns auf

.....

## Allgemeine Informationen

Gemeinsames Wattenmeersekretariat  
(Common Wadden Sea Secretariat - CWSS)  
Virchowstraße 1  
26382 Wilhelmshaven

Tel. **+ 49 4421 9108 0**

Email: [info@waddensea-worldheritage.com](mailto:info@waddensea-worldheritage.com)



.....

## Die Niederlande

Herr Sjon de Haan  
Aanjager Waddenzee Werelderfgoed,  
Huis voor de Wadden,  
Ruiterskwartier 121 A, 8911 BS Leeuwarden

Tel. **+31 619 712 309**

Email: [sdehaan@waddenzee.nl](mailto:sdehaan@waddenzee.nl)



.....

## Dänemark

Nature Agency Wadden Sea  
Skovridervej 3  
DK-6510 Gram

Tel: **+45 72 54 34 15**

Email: [anhma@nst.dk](mailto:anhma@nst.dk)

.....

## Deutschland

### Niedersachsen:

Nationalparkverwaltung Niedersächsisches Wattenmeer  
Virchowstr. 1  
26382 Wilhelmshaven

Telefon: **+49 4421 9110**

Email: [poststelle@nlpv-wattenmeer.niedersachsen.de](mailto:poststelle@nlpv-wattenmeer.niedersachsen.de)

### Hamburg:

Nationalpark-Verwaltung Hamburgisches Wattenmeer  
Nationalpark-Station Neuwerk  
Turmwurt  
27499 Insel Neuwerk

Telefon: **+49 4721 69271**

Email: [np-station@wattenmeer-hamburg.de](mailto:np-station@wattenmeer-hamburg.de)

### Schleswig-Holstein:

Landesbetrieb für Küstenschutz, Nationalpark und  
Meeresschutz Schleswig-Holstein  
Nationalparkverwaltung  
Schlossgarten 1  
25832 Tönning

Telefon: **+49 04861 61635**

Email: [Christiane.Gaetje@lkn.landsh.de](mailto:Christiane.Gaetje@lkn.landsh.de)



---

*Ein Wattenmeer.  
Eine gemeinsame, globale Verantwortung.*

**Herausgeber**

Gemeinsames Wattenmeersekretariat  
Virchowstraße 1, 26382 Wilhelmshaven

[info@waddensea-secretariat.org](mailto:info@waddensea-secretariat.org)

[www.waddensea-secretariat.org](http://www.waddensea-secretariat.org)

**Redaktion und Koordination**

Dr. Harald Marencic, Anja Domnick und Alina Claußen

**Graphikdesign**

Creative Concern

**Veröffentlichung**

Mai 2015

[www.wattenmeer-weltnaturerbe.de](http://www.wattenmeer-weltnaturerbe.de)



The Interreg IVB  
North Sea Region  
Programme



European Union



The European Regional Development Fund